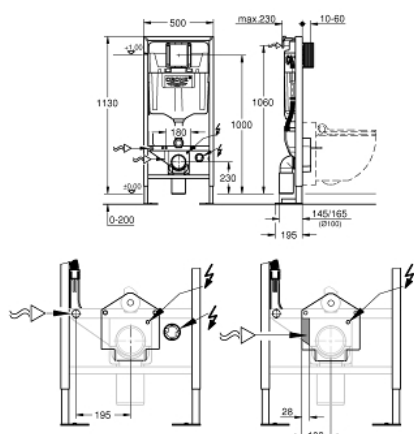


39 128 001 **RAPID SL BÂTI SUPPORT POUR WC LAVANT GROHE SENSIA, HAUTEUR 1,13 M**



DESCRIPTION DU PRODUIT (1/2)

- Réservoir GD 2, 6 - 9 l
- avec raccordement pour WC lavants GROHE Sensia (Sensia IGS/Sensia Arena)
- Hauteur 1,13 m
- Châssis en acier finition époxy
- Pour cloison sèche, complètement pré-montée
- Avec raccords fixés
- Avec réglage rapide et verrouillage de la hauteur
- Livré avec matériel de fixation
- Livré avec tiges et écrous pour fixation de la cuvette WC
- Fixation céramique
- Ecartement des fixations 180/230 mm
- Pipe coudée PVC Ø 90 mm
- Réglable en profondeur
- Garniture d'évacuation et d'alimentation
- Réservoir GD 2, 6-9 L, contenant les caractéristiques suivantes :
- Réglage d'usine 3 et 6 l
- Mécanisme à déclenchement pneumatique compatible avec plaque de commande simple touche (interrompable) et double touche (interrompable)
- Alimentation par l'arrière
- Groupe de robinetterie I
- Réservoir isolé contre la condensation
- Alimentation d'eau avec robinet d'équerre et raccordement flexible, connection rapide sans outil
- Aucun outil n'est nécessaire pour l'installation y compris la protection pendant la phase de construction
- Pour montage vertical ou horizontal
- Contient les supports muraux 3855800M pour une installation murale
- Raccordement en eau universel pour WC lavants Sensia IGS et Sensia Arena
- Prise de courant encastrée pour alimentation principale
- Positionnement d'aide pour raccordement électrique



Pure Freude
an Wasser

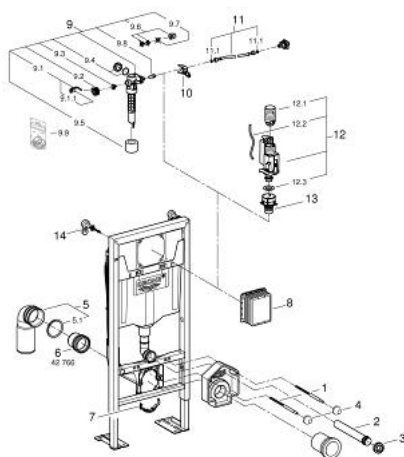


39 128 001 **RAPID SL BÂTI SUPPORT POUR WC LAVANT GROHE SENSIA, HAUTEUR 1,13 M**

DESCRIPTION DU PRODUIT (2/2)

- Pour le montage des petites plaques de commande, commander séparément le gabarit 40 911 000

39 128 001 **RAPID SL BÂTI SUPPORT POUR WC LAVANT GROHE SENSIA, HAUTEUR 1,13 M**



PIÈCES DÉTACHÉES, septembre 2015 – now

- 1: Tige filetée de fixation (N ° de commande 4276400M)
- 2: Coude à encastrer avec support (N ° de commande 43352000)
- 3: Nez de jonction (N ° de commande 37119000)
- 4: Kit de fixation (N ° de commande 43511000)
- 5: Pipe d'évacuation PVC (N ° de commande 42216000)
- 5.1: Joint torique 35 x 2 (N ° de commande 4207700M)
- 6: Rallonge d'évacuation (N ° de commande 42766000)
- 7: Collier de fixation complet (N ° de commande 42243000)
- 8: Trappe de visite pour grandes plaques de commande (N ° de commande 66 791000)
- 9: Robinet flotteur (N ° de commande 37095000)
- 9.1: Levier (N ° de commande 43734000)
- 9.1.1: Joint (N ° de commande 4377000M)
- 9.2: Membrane servo (N ° de commande 43536000)
- 9.3: Membrane (N ° de commande 4375800M)
- 9.4: Bouchon latéral avec joint (N ° de commande 43735000)
- 9.5: Flotteur (N ° de commande 4379100M)
- 9.6: Kit de joints (N ° de commande 43722000)*
- 10: Fixation (N ° de commande 42246000)
- 11: Tube d'alimentation (N ° de commande 42233000)
- 11.1: Joint torique 35 x 2 (N ° de commande 0319100M)
- 12: Système double chasses AV1 (N ° de commande 42320000)
- 12.1: RALLONGE (N ° de commande 42313000)
- 12.2: Tube capillaire (N ° de commande 42319000)
- 12.3: Joint (N ° de commande 42310000)
- 13: Robinet à siège pour GD2 (N ° de commande 42315000)
- 14: Equerre murale (N ° de commande 3855800M)

*Accessoires spéciaux