

39 140 000 **RAPID SL BÂTI SUPPORT POUR WC, 1.13 M AVEC ÉLÉMENT DE FIXATION MURALE ET SUR RAILS**



A	1080	1130
B	230	280
C	910	960
D	950	1000
E	1010	1060

DESCRIPTION DU PRODUIT (1/2)

- Réservoir GD 2, 6 - 9 l
- Pour mur porteur
- Pour cuvette WC de profondeur 70 cm
- Pour mur porteur
- Châssis en acier finition époxy
- Pour cloison sèche, complètement pré-montée
- Avec raccords fixés
- Avec réglage rapide et verrouillage de la hauteur
- Livré avec matériel de fixation
- Livré avec tiges et écrous pour fixation de la cuvette WC
- 4 équerres murales
- Fixation céramique
- Ecartement des fixations 180/230 mm
- Pipe de sortie PP Ø 90 mm
- Réglable en profondeur
- Réducteur PP Ø 90/110 mm
- Garniture d'évacuation et d'alimentation
- Réservoir GD 2, 6-9 L, contenant les caractéristiques suivantes :
- Réglage d'usine 3 et 6 l
- Mécanisme à déclenchement pneumatique compatible avec plaque de commande simple touche (interrompable) et double touche (interrompable)
- Alimentation latérale, par le dessus ou par l'arrière
- Réservoir isolé contre la condensation
- Alimentation d'eau avec robinet d'équerre et raccordement flexible, connection rapide sans outil
- Aucun outil n'est nécessaire pour l'installation y compris la protection pendant la phase de construction
- Pour montage vertical ou horizontal
- Contient les supports muraux 3855800M pour une installation murale

Pure Freude
an Wasser

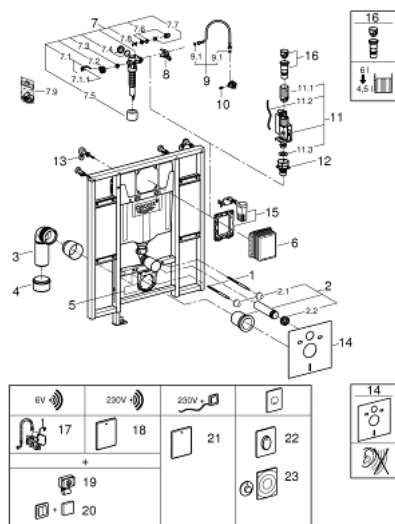


39 140 000 **RAPID SL BÂTI SUPPORT POUR WC, 1.13 M AVEC ÉLÉMENT DE FIXATION MURALE ET SUR RAILS**

DESCRIPTION DU PRODUIT (2/2)

- Pour le montage des petites plaques de commande, commander séparément le gabarit 40 911 000

39 140 000 **RAPID SL BÂTI SUPPORT POUR WC, 1.13 M AVEC ÉLÉMENT DE FIXATION MURALE ET SUR RAILS**



PIÈCES DÉTACHÉES, juin 2014 – now

- 1: Tige filetée de fixation (Référence 4276400M)
- 2: Garniture de raccordement (Référence 37311K00)
- 2.1: Kit de fixation (Référence 43511SH0)
- 2.2: Nez de jonction (Référence 37119000)
- 3: Sortie coudée PP DN 90 avec raccord (Référence 42327000)
- 4: Manchon adaptation (Référence 42242000)
- 5: Collier de fixation complet (Référence 42243000)
- 6: Trappe de visite pour grandes plaques de commande (Référence 66791000)
- 7: Robinet flotteur (Référence 37095000)
- 7.1: Levier (Référence 43734000)
- 7.1.1: Joint (Référence 4377000M)
- 7.2: Membrane servo (Référence 43536000)
- 7.3: Membrane (Référence 4375800M)
- 7.4: Bouchon latéral avec joint (Référence 43735000)
- 7.5: Flotteur (Référence 4379100M)
- 7.6: Kit de joints (Référence 43722000)*
- 8: Fixation (Référence 42246000)
- 9: Tube d'alimentation (Référence 42233000)
- 9.1: Joint torique 35 x 2 (Référence 0319100M)
- 10: Tête céramique 1/2" (Référence 42385000)
- 11: Système double chasses AV1 (Référence 42320000)
- 11.1: Extension pour tuyau de trop-plein (Référence 42313000)
- 11.2: Tube capillaire (Référence 42319000)
- 11.3: Joint (Référence 42310000)
- 12: Robinet à siège pour GD2 (Référence 42315000)
- 13: Equerre murale (Référence 3855800M)
- 14: Set d'isolation phonique (Référence 37131000)*
- 15: Kit d'équipement (Référence 38796000)*
- 16: Culot réducteur de volume de chasse pour réservoir GD2 (Référence 42333000)*
- 17: Radio électronique (Référence 39141000)*
- 18: Radio électronique (Référence 38759SD0)*
- 19: BOUTON (Référence 38758000)*
- 20: Radio transmetteur (Référence 39142000)*
- 21: ROSACE WC (Référence 38934SD0)*
- 22: Plaque de commande (Référence 38564000)*
- 23: Commande pneumatique WC (Référence 37059000)*

*Accessoires spéciaux