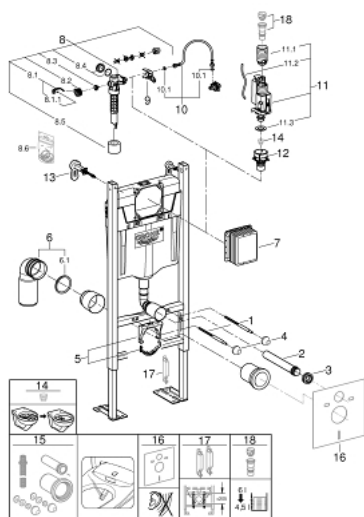


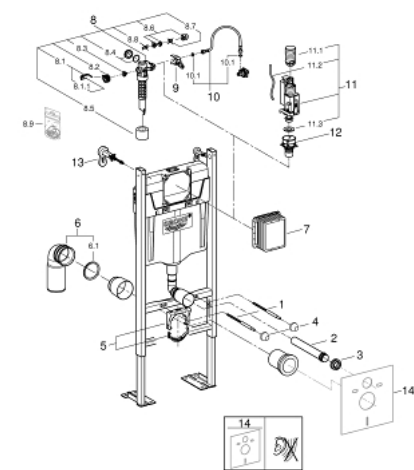
## 39 145 000 **RAPID SL PROJECT BÂTI SUPPORT POUR WC, 1.13 M**



### PIÈCES DÉTACHÉES, janvier 2021 – now

- 1: Tige filetée de fixation (Référence 4276400M)
  - 2: Coude à encastrer avec support (Référence 43352000)
  - 3: Nez de jonction (Référence 37119000)
  - 4: Kit de fixation (Référence 43511SH0)
  - 5: Collier de fixation complet (Référence 42243000)
  - 6: Pipe d'évacuation PVC (Référence 42216000)
  - 6.1: Joint torique 35 x 2 (Référence 4207700M)
  - 7: Set de fixation (Référence 4215800M)
  - 8: Robinet flotteur (Référence 37095000)
  - 8.1: Levier (Référence 43734000)
  - 8.1.1: Joint (Référence 4377000M)
  - 8.2: Membrane servo (Référence 43536000)
  - 8.3: Membrane (Référence 4375800M)
  - 8.4: Bouchon latéral avec joint (Référence 43735000)
  - 8.5: Flotteur (Référence 4379100M)
  - 8.6: Kit de joints (Référence 43722000)\*
  - 9: Fixation (Référence 42246000)
  - 10: Tube d'alimentation (Référence 42233000)
  - 10.1: Joint torique 35 x 2 (Référence 0319100M)
  - 11: Système double chasses AV1 (Référence 42320000)
  - 11.1: Extension pour tuyau de trop-plein (Référence 42313000)
  - 11.2: Tube capillaire (Référence 42319000)
  - 11.3: Joint (Référence 42310000)
  - 12: Robinet à siège pour GD2 (Référence 42315000)
  - 13: Equerre murale (Référence 3855800M)
  - 14: Set d'isolation phonique (Référence 37131000)\*
  - 15: Culot réducteur de volume de chasse pour réservoir GD2 (Référence 42333000)\*
  - 16: Régulateur de débit (Référence 42300000)\*
  - 17: Accessoire  
(Référence 38779000)\*
  - 18: Kit de raccordement pour WC lavants Sensia Arena et IGS (Référence 40899000)\*
- \*Accessoires spéciaux

## 39 145 000 **RAPID SL PROJECT BÂTI SUPPORT POUR WC, 1.13 M**

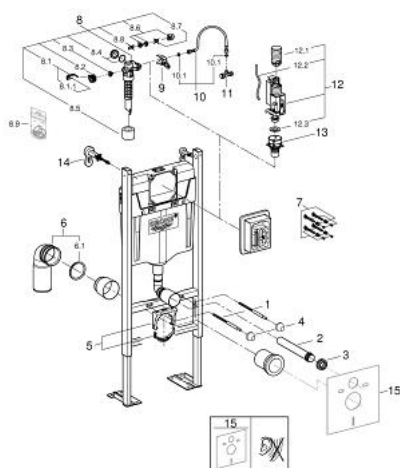


### PIÈCES DÉTACHÉES, septembre 2019 – janvier 2021

- 1: Tige filetée de fixation (Référence 4276400M)
- 2: Coude à encastrer avec support (Référence 43352000)
- 3: Nez de jonction (Référence 37119000)
- 4: Kit de fixation (Référence 43511SH0)
- 5: Collier de fixation complet (Référence 42243000)
- 6: Pipe d'évacuation PVC (Référence 42216000)
- 6.1: Joint torique 35 x 2 (Référence 4207700M)
- 7: Set de fixation (Référence 4215800M)
- 8: Robinet flotteur (Référence 37095000)
- 8.1: Levier (Référence 43734000)
- 8.1.1: Joint (Référence 4377000M)
- 8.2: Membrane servo (Référence 43536000)
- 8.3: Membrane (Référence 4375800M)
- 8.4: Bouchon latéral avec joint (Référence 43735000)
- 8.5: Flotteur (Référence 4379100M)
- 8.6: Kit de joints (Référence 43722000)\*
- 9: Fixation (Référence 42246000)
- 10: Tube d'alimentation (Référence 42233000)
- 10.1: Joint torique 35 x 2 (Référence 0319100M)
- 11: Système double chasses AV1 (Référence 42320000)
- 11.1: Extension pour tuyau de trop-plein (Référence 42313000)
- 11.2: Tube capillaire (Référence 42319000)
- 11.3: Joint (Référence 42310000)
- 12: Robinet à siège pour GD2 (Référence 42315000)
- 13: Equerre murale (Référence 3855800M)
- 14: Set d'isolation phonique (Référence 37131000)\*

\*Accessoires spéciaux

## 39 145 000 **RAPID SL PROJECT BÂTI SUPPORT POUR WC, 1.13 M**



### PIÈCES DÉTACHÉES, juillet 2014 – septembre 2019

- 1: Tige filetée de fixation (Référence 4276400M)
- 2: Coude à encastrer avec support (Référence 43352000)
- 3: Nez de jonction (Référence 37119000)
- 4: Kit de fixation (Référence 43511SH0)
- 5: Collier de fixation complet (Référence 42243000)
- 6: Pipe d'évacuation PVC (Référence 42216000)
- 6.1: Joint torique 35 x 2 (Référence 4207700M)
- 7: Set de fixation (Référence 4215800M)
- 8: Robinet flotteur (Référence 37095000)
- 8.1: Levier (Référence 43734000)
- 8.1.1: Joint (Référence 4377000M)
- 8.2: Membrane servo (Référence 43536000)
- 8.3: Membrane (Référence 4375800M)
- 8.4: Bouchon latéral avec joint (Référence 43735000)
- 8.5: Flotteur (Référence 4379100M)
- 8.6: Kit de joints (Référence 43722000)\*
- 9: Fixation (Référence 42246000)
- 10: Tube d'alimentation (Référence 42233000)
- 10.1: Joint torique 35 x 2 (Référence 0319100M)
- 11: Robinet d'arrêt d'équerre (Référence 43821000)
- 12: Système double chasses AV1 (Référence 42320000)
- 12.1: Extension pour tuyau de trop-plein (Référence 42313000)
- 12.2: Tube capillaire (Référence 42319000)
- 12.3: Joint (Référence 42310000)
- 13: Robinet à siège pour GD2 (Référence 42315000)
- 14: Equerre murale (Référence 3855800M)
- 15: Set d'isolation phonique (Référence 37131000)\*

\*Accessoires spéciaux