

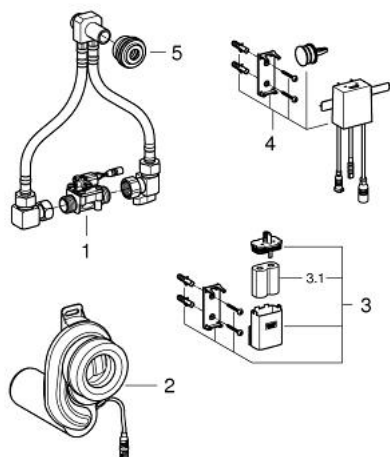
## 39 367 000 CAPTEUR DE TEMPÉRATURE



### DESCRIPTION DU PRODUIT

- Pile lithium 6V, type CR-P2
- Avec set de raccordement et robinet d'arrêt
- Siphon avec capteur de température
- Cartouche avec électrovanne et filtre
- Pression de service 10 bars maximum
- 7 programmes paramétrés:
- Rinçage automatique
- Mode nettoyage
- Pré-rinçage on/off
- Marquage de conformité CE
- Seulement pour certains urinoirs. Veuillez consulter le TPI en ligne

## 39 367 000 **CAPTEUR DE TEMPÉRATURE**



### **PIÈCES DÉTACHÉES**, avril 2015 – now

1: Electrovalve (N ° de commande 42476000)

2: Siphon (N ° de commande 42477000)

3: Boîtier pile (N ° de commande 42393000)

3.1: Pile

(N ° de commande 42886000)

4: Electronique (N ° de commande 42478000)

5: raccord (N ° de commande 4387500M)