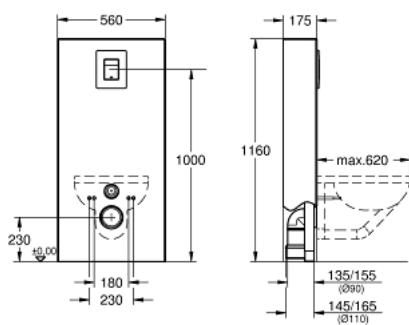


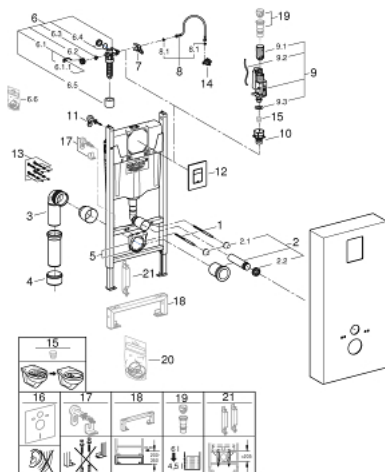
## 39 377 LS0 **SOLIDO MONOBLOC**



### DESCRIPTION DU PRODUIT

- Couleur: Blanc
- Hauteur 1,13 m
- Pour montage apparent
- Châssis en acier finition époxy
- Avec réglage rapide et verrouillage de la hauteur
- Livré avec matériel de fixation
- Livré avec tiges et écrous pour fixation de la cuvette WC
- Fixation céramique
- Ecartement des fixations 180/230 mm
- Réglable en profondeur
- Garniture d'évacuation et d'alimentation
- Réservoir 6 - 9 l
- Réglage d'usine 3 et 6 l
- Mécanisme à déclenchement pneumatique compatible avec plaque de commande simple touche (interrompable) et double touche (interrompable)
- Alimentation latérale, par le dessus ou par l'arrière
- Réservoir isolé contre la condensation
- Alimentation d'eau avec robinet d'équerre et raccordement flexible, connection rapide sans outil
- Aucun outil n'est nécessaire pour l'installation y compris la protection pendant la phase de construction
- Pour montage vertical
- avec fixations
- Inclus habillage
- blanc
- inclus plaque de commande Skate Cosmopolitan
- Chromé

## 39 377 LS0 SOLIDO MONOBLOC



### PIÈCES DÉTACHÉES, novembre 2021 – now

- 1: Tige filetée de fixation (Référence 4276400M)
- 2: Garniture de raccordement (Référence 37311K00)
- 2.1: Kit de fixation (Référence 43511SH0)
- 2.2: Nez de jonction (Référence 37119000)
- 3: Sortie coudée PP DN 90 avec raccord (Référence 42327000)
- 4: Manchon adaptation (Référence 42242000)
- 5: Collier de fixation complet (Référence 42243000)
- 6: Robinet flotteur (Référence 42583000)
- 6.1: Levier (Référence 43734000)
- 6.1.1: Joint (Référence 4377000M)
- 6.2: Membrane servo (Référence 43536000)
- 6.3: Membrane (Référence 4375800M)
- 6.4: Bouchon latéral avec joint (Référence 43735000)
- 6.5: Flotteur (Référence 4379100M)
- 6.6: Kit de joints (Référence 43722000)\*
- 7: Fixation (Référence 42246000)
- 8: Tube d'alimentation (Référence 42233000)
- 8.1: Joint torique 35 x 2 (Référence 0319100M)
- 9: Système double chasses AV1 (Référence 42320000)
- 9.1: Extension pour tuyau de trop-plein (Référence 42313000)
- 9.2: Tube capillaire (Référence 42319000)
- 9.3: Joint (Référence 42310000)
- 10: Robinet à siège pour GD2 (Référence 42315000)
- 11: Equerre murale (Référence 3855800M)
- 12: Plaque supérieure avec bouton de commande (Référence 42371000)
- 13: Set de fixation (Référence 4215800M)
- 14: Water connection (Référence 48561000)
- 15: Régulateur de débit (Référence 42300000)\*
- 16: Set d'isolation phonique (Référence 37131000)\*
- 17: Équerre de fixation murale (Référence 38733000)\*
- 18: Rallonge (Référence 38629000)\*
- 19: Culot réducteur de volume de chasse pour réservoir GD2 (Référence 42333000)\*
- 20: Kit de joints (Référence 43722000)\*
- 21: Accessoire

(Référence 38779000)\*

\*Accessoires spéciaux