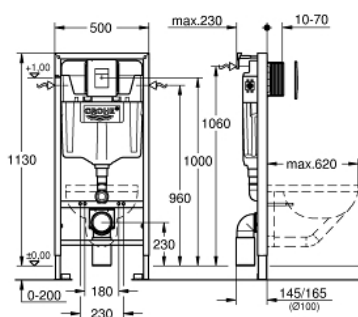


39 587 000 **RAPID SL PACK 3 EN 1 POUR WC, HAUTEUR D'INSTALLATION 1,13M**

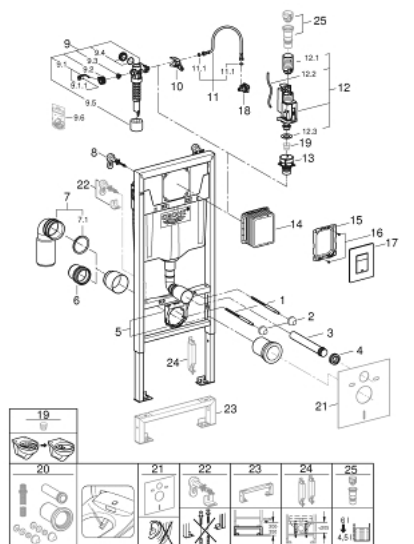


DESCRIPTION DU PRODUIT

- Couleur: Chromé
- Réservoir GD 2, 6 - 9 l
- Composé de :
- Rapid SL pour WC (39 144 000)
- Plaque de commande Skate Cosmopolitan, chrome (38 732 000)
- Supports muraux (3855800M)
- Inclus : Coude PVC (67 546 040)



39 587 000 **RAPID SL PACK 3 EN 1 POUR WC, HAUTEUR D'INSTALLATION 1,13M**



PIÈCES DÉTACHÉES, juin 2018 – now

- 1: Tige filetée de fixation (N ° de commande 4276400M)
- 2: Kit de fixation (N ° de commande 43511SH0)
- 3: Coude à encastrer avec support (N ° de commande 43352000)
- 4: Nez de jonction (N ° de commande 37119000)
- 5: Collier de fixation complet (N ° de commande 42243000)
- 6: Rallonge d'évacuation (N ° de commande 42766000)
- 7: Pipe d'évacuation PVC (N ° de commande 42216000)
- 7.1: Joint torique 35 x 2 (N ° de commande 4207700M)
- 8: Equerre murale (N ° de commande 3855800M)
- 9: Robinet flotteur (N ° de commande 37095000)
- 9.1: Levier (N ° de commande 43734000)
- 9.1.1: Joint (N ° de commande 4377000M)
- 9.2: Membrane servo (N ° de commande 43536000)
- 9.3: Membrane (N ° de commande 4375800M)
- 9.4: Bouchon latéral avec joint (N ° de commande 43735000)
- 9.5: Flotteur (N ° de commande 4379100M)
- 9.6: Kit de joints (N ° de commande 43722000)*
- 10: Fixation (N ° de commande 42246000)
- 11: Tube d'alimentation (N ° de commande 42233000)
- 11.1: Joint torique 35 x 2 (N ° de commande 0319100M)
- 12: Système double chasses AV1 (N ° de commande 42320000)
- 12.1: RALLONGE (N ° de commande 42313000)
- 12.2: Tube capillaire (N ° de commande 42319000)
- 12.3: Joint (N ° de commande 42310000)
- 13: Régulateur de chasse (N ° de commande 42599000)
- 14: Trappe de visite pour grandes plaques de commande (N ° de commande 6 6791000)
- 15: Cadre de plaque (N ° de commande 43207000)
- 16: Vis de rosace (N ° de commande 6636200M)
- 17: cache de recouvrement + touche (N ° de commande 42371000)
- 18: prise d'eau (N ° de commande 48561000)
- 19: Régulateur de débit (N ° de commande 42300000)*
- 20: Kit de raccordement pour WC lavants Sensia Arena et IGS (N ° de commande 40899000)*
- 21: Set d'isolation phonique (N ° de commande 37131000)*
- 22: Équerre de fixation murale (N ° de commande 38733000)*
- 23: Rallonge (N ° de commande 38629000)*
- 24: Accessoire

(N ° de commande 38779000)*

25: Adapteur 4,5L pour Réservoir GD2 (N ° de commande 42333000)*

*Accessoires spéciaux