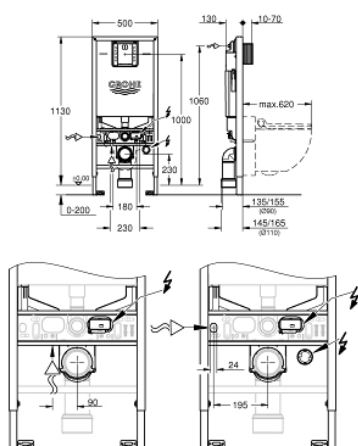


## 39 596 000 **RAPID SLX BÂTI-SUPPORT WC, HAUTEUR D'INSTALLATION 1,13M, AVEC PRISE ET RACCORDEMENT WC LAVANT FOURNIS**



### DESCRIPTION DU PRODUIT (1/2)

- Avec réservoir de chasse GDX, 6 l
- with integrated power socket
- Adapté pour un WC lavant
- Gabarit fourni pour les petites plaques de commande taille S
- Pour mur porteur
- Châssis en acier finition époxy
- Pour cloison sèche, complètement pré-montée
- Avec raccords fixés
- Avec réglage rapide et verrouillage de la hauteur
- Livré avec matériel de fixation
- Homologué TÜV
- Livré avec tiges et écrous pour fixation de la cuvette WC
- Ecartement des fixations 180/230 mm
- Pipe de sortie Ø 90 mm
- Réglable en profondeur
- Réducteur Ø 90/110 mm
- Garniture d'évacuation et d'alimentation
- Réservoir GDX, 6 l, contenant les caractéristiques suivantes :
- Réglage d'usine 3 et 6 l
- Mécanisme à déclenchement pneumatique compatible avec plaque de commande simple touche (interrompable) et double touche (interrompable)
- Alimentation par droite, par le dessus ou par l'arrière
- Isolé contre l'eau de condensation
- Alimentation d'eau avec robinet d'équerre et raccordement flexible, connection rapide sans outil
- Aucun outil n'est nécessaire pour l'installation y compris la protection pendant la phase de construction
- Pour montage vertical
- Inclus : régulateur de débit
- Réduit le débit de chasse
- Évite les éclaboussures avec les WC sans brides
- Régulation du débit facile par la plaque sans dépose du mécanisme



Pure Freude  
an Wasser

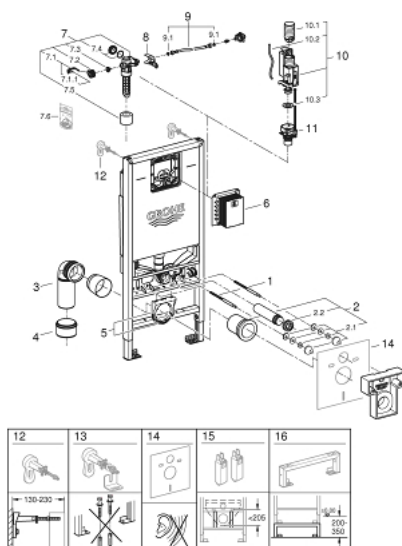


## 39 596 000 **RAPID SLX BÂTI-SUPPORT WC, HAUTEUR D'INSTALLATION 1,13M, AVEC PRISE ET RACCORDEMENT WC LAVANT FOURNIS**

### DESCRIPTION DU PRODUIT (2/2)

- Pour une installation murale, munissez-vous des supports muraux 3855800M (vendus séparément)
- Pour installation d'une plaque de commande 156 x 197 mm, commander la trappe de visite 66 791 000 (vendue séparément)

## 39 596 000 **RAPID SLX BÂTI-SUPPORT WC, HAUTEUR D'INSTALLATION 1,13M, AVEC PRISE ET RACCORDEMENT WC LAVANT FOURNIS**



### PIÈCES DÉTACHÉES, janvier 2020 – now

- 1: Tige filetée de fixation (Référence 4276400M)
- 2: Garniture de raccordement (Référence 37311K00)
- 2.1: Kit de fixation (Référence 43511SH0)
- 2.2: Nez de jonction (Référence 37119000)
- 3: Sortie coudée PP DN 90 avec raccord (Référence 42327000)
- 4: Manchon adaptation (Référence 42242000)
- 5: Collier de fixation complet (Référence 42243000)
- 6: Trappe de visite pour petites plaques de commande (Référence 40911000)
- 7: Robinet flotteur (Référence 42583000)
- 7.1: Levier (Référence 43734000)
- 7.1.1: Joint (Référence 4377000M)
- 7.2: Membrane servo (Référence 43536000)
- 7.3: Membrane (Référence 4375800M)
- 7.4: Bouchon latéral avec joint (Référence 43735000)
- 7.5: Flotteur (Référence 4379100M)
- 7.6: Kit de joints (Référence 43722000)\*
- 8: Fixation (Référence 42246000)
- 9: Tube d'alimentation (Référence 42233000)
- 9.1: Joint torique 35 x 2 (Référence 0319100M)
- 10: Système double chasses AV1 (Référence 42320000)
- 10.1: Extension pour tuyau de trop-plein (Référence 42313000)
- 10.2: Tube capillaire (Référence 42319000)
- 10.3: Joint (Référence 42310000)
- 11: Régulateur de chasse (Référence 42593000)
- 12: Équerre murale (Référence 3855800M)\*
- 13: Équerre de fixation murale (Référence 38733000)\*
- 14: Set d'isolation phonique (Référence 37131000)\*
- 15: Accessoire
- (Référence 39607000)\*
- 16: Extension for Rapid SL and Rapid SLX (Référence 38629001)\*

\*Accessoires spéciaux