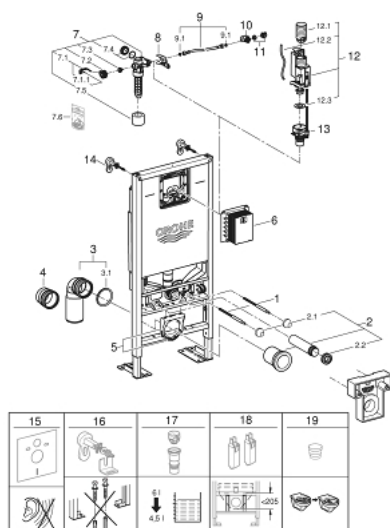


39 599 000 **RAPID SLX BÂTI-SUPPORT POUR WC, 1,13 M AVEC PRISE DE COURANT INTÉGRÉE**



PIÈCES DÉTACHÉES, janvier 2020 – now

- 1: Tige filetée de fixation (Référence 4276400M)
- 2: Garniture de raccordement (Référence 37311K00)
- 2.1: Kit de fixation (Référence 43511SH0)
- 2.2: Nez de jonction (Référence 37119000)
- 3: Pipe d'évacuation PVC (Référence 42216000)
- 4: Rallonge d'évacuation (Référence 42766000)
- 5: Collier de fixation complet (Référence 42243000)
- 6: Trappe de visite pour petites plaques de commande (Référence 40911000)
- 7: Robinet flotteur (Référence 42583000)
- 7.1: Levier (Référence 43734000)
- 7.1.1: Joint (Référence 4377000M)
- 7.2: Membrane servo (Référence 43536000)
- 7.3: Membrane (Référence 4375800M)
- 7.4: Bouchon latéral avec joint (Référence 43735000)
- 7.5: Flotteur (Référence 4379100M)
- 7.6: Kit de joints (Référence 43722000)*
- 8: Fixation (Référence 42246000)
- 9: Tube d'alimentation (Référence 42233000)
- 9.1: Joint torique 35 x 2 (Référence 0319100M)
- 10: Système double chasses AV1 (Référence 42320000)
- 10.1: Extension pour tuyau de trop-plein (Référence 42313000)
- 10.2: Tube capillaire (Référence 42319000)
- 10.3: Joint (Référence 42310000)
- 11: Régulateur de chasse (Référence 42593000)
- 12: Equerre murale (Référence 3855800M)
- 13: Set d'isolation phonique (Référence 37131000)*
- 14: Équerre de fixation murale (Référence 38733000)*
- 15: Accessoire
- (Référence 39607000)*
- 16: Extension for Rapid SL and Rapid SLX (Référence 38629001)*
- *Accessoires spéciaux