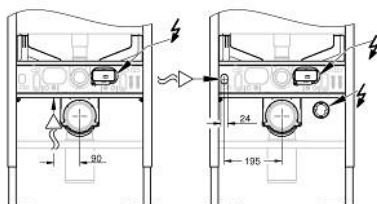
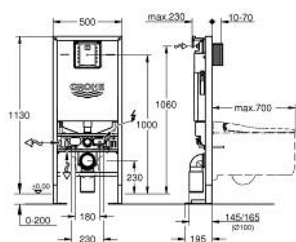


## 39 599 000 **RAPID SLX BÂTI-SUPPORT POUR WC, 1,13 M AVEC PRISE DE COURANT INTÉGRÉE**



### DESCRIPTION DU PRODUIT (1/2)

- Avec réservoir de chasse GDX, 6 l
- Pour mur porteur ou non-porteur
- Avec un boîtier électrique intégré pour connecter un WC LAVANT
- Adapté pour un WC lavant
- Installation possible des cuvettes PMR (70 cm)
- Gabarit fourni pour les petites plaques de commande taille S
- Châssis en acier finition époxy
- Pour cloison sèche, complètement pré-montée
- Avec raccords fixés
- Verrouillage de la hauteur
- Livré avec matériel de fixation
- Livré avec tiges et écrous pour fixation de la cuvette WC
- Fixation céramique
- Ecartement des fixations 180/230 mm
- Ensemble d'évacuation multi-position
- Pipe coudée orientable 90° PVC 90/100 mm
- Pièce de raccordement Ø 80
- Garniture d'évacuation et d'alimentation
- Réservoir GDX, 6 l, contenant les caractéristiques suivantes :
  - Réglage d'usine 3 et 6 l
- Mécanisme à déclenchement pneumatique compatible avec plaque de commande simple touche (interrompable) et double touche (interrompable)
- Raccordement en eau à l'intérieur ou l'extérieur
- Alimentation par droite, par le dessus ou par l'arrière
- Isolé contre l'eau de condensation
- Alimentation d'eau avec robinet d'équerre et raccordement flexible, connection rapide sans outil
- Aucun outil n'est nécessaire pour l'installation y compris la protection pendant la phase de construction
- Pour montage vertical
- Contient les supports muraux 3855800M pour une installation murale
- Inclus : régulateur de débit

Pure Freude  
an Wasser

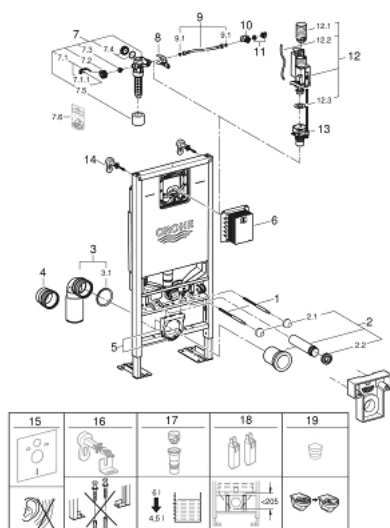


## 39 599 000 **RAPID SLX BÂTI-SUPPORT POUR WC, 1,13 M AVEC PRISE DE COURANT INTÉGRÉE**

### DESCRIPTION DU PRODUIT (2/2)

- Réduit le débit de chasse
- Évite les éclaboussures avec les WC sans brides
- Régulation du débit facile par la plaque sans dépose du mécanisme

## 39 599 000 **RAPID SLX BÂTI-SUPPORT POUR WC, 1,13 M AVEC PRISE DE COURANT INTÉGRÉE**



### PIÈCES DÉTACHÉES, janvier 2020 – now

- 1: Tige filetée de fixation (Référence 4276400M)
- 2: Garniture de raccordement (Référence 37311K00)
- 2.1: Kit de fixation (Référence 43511SH0)
- 2.2: Nez de jonction (Référence 37119000)
- 3: Pipe d'évacuation PVC (Référence 42216000)
- 4: Rallonge d'évacuation (Référence 42766000)
- 5: Collier de fixation complet (Référence 42243000)
- 6: Trappe de visite pour petites plaques de commande (Référence 40911000)
- 7: Robinet flotteur (Référence 42583000)
- 7.1: Levier (Référence 43734000)
- 7.1.1: Joint (Référence 4377000M)
- 7.2: Membrane servo (Référence 43536000)
- 7.3: Membrane (Référence 4375800M)
- 7.4: Bouchon latéral avec joint (Référence 43735000)
- 7.5: Flotteur (Référence 4379100M)
- 7.6: Kit de joints (Référence 43722000)\*
- 8: Fixation (Référence 42246000)
- 9: Tube d'alimentation (Référence 42233000)
- 9.1: Joint torique 35 x 2 (Référence 0319100M)
- 10: Système double chasses AV1 (Référence 42320000)
- 10.1: Extension pour tuyau de trop-plein (Référence 42313000)
- 10.2: Tube capillaire (Référence 42319000)
- 10.3: Joint (Référence 42310000)
- 11: Régulateur de chasse (Référence 42593000)
- 12: Equerre murale (Référence 3855800M)
- 13: Set d'isolation phonique (Référence 37131000)\*
- 14: Équerre de fixation murale (Référence 38733000)\*
- 15: Accessoire

(Référence 39607000)\*

16: Extension for Rapid SL and Rapid SLX (Référence 38629001)\*

\*Accessoires spéciaux