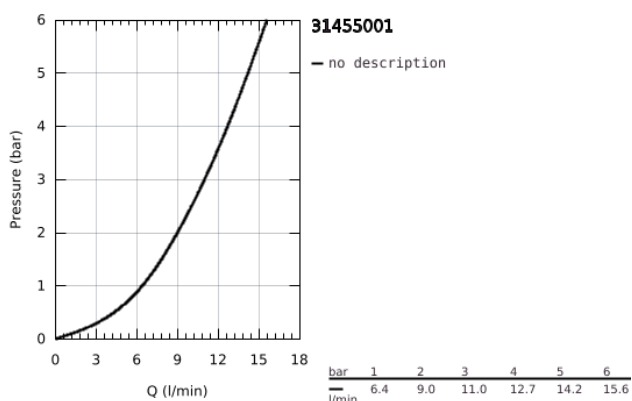


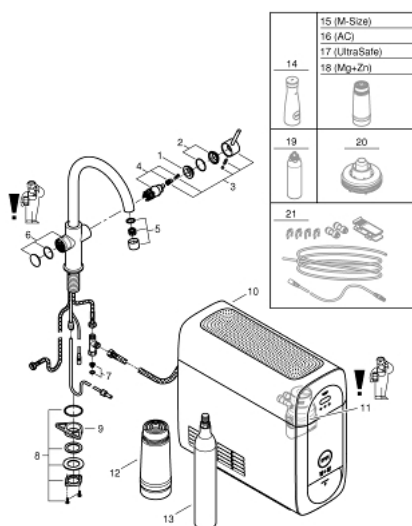
31 455 001 GROHE BLUE HOME KIT DE DÉMARRAGE - MITIGEUR BEC C



DESCRIPTION DU PRODUIT

- Couleur: Chromé
- Composé de :
- GROHE Blue Home Mitigeur évier avec système de filtration de l'eau
- Monotrou sur plaque
- Bec C
- Bouton pour 3 types d'eau : pétillante, fines bulles et plate
- Eau filtrée réfrigérée, plate, fines bulles, pétillante
- GROHE Finition Longue Durée
- GROHE SilkMove Cartouche en céramique 28 mm
- Bec tube pivotant
- Zone de rotation 150°
- Circuits d'eau séparés pour l'eau filtrée et l'eau non filtrée
- Flexibles de raccordement souples
- GROHE Blue Home, unité réfrigérante
- Capacité 3 litres d'eau gazeuse réfrigérée par heure
- 180 Watt, 230 V, 50 Hz
- Niveau sonore hors utilisation 44dB
- Indice de protection IP 21
- Marquage de conformité CE
- Nécessite des trous d'aération dans le meuble de cuisine
- Filtre GROHE Blue taille S et raccord pour filtre avec languette pour l'ajustement de la dureté de l'eau pour les régions avec une dureté de l'eau de plus de 9° TH
- Pour les régions avec une dureté de l'eau en dessous de 9° TH, veuillez commander le filtre au charbon actif 40 547 001
- Compatible avec les filtres GROHE Blue taille S et M, le filtre à charbon actif, le filtre Ultrasafe et le filtre magnésium/zinc
- GROHE Blue bouteilles de CO2 de 425 g

31 455 001 GROHE BLUE HOME KIT DE DÉMARRAGE - MITIGEUR BEC C



PIÈCES DÉTACHÉES, avril 2017 – now

- 1: Bague de fixation (Référence 07419000)
- 2: Capuchon de recouvrement (Référence 46581000)
- 3: Levier (Référence 46957000)
- 4: Cartouche (Référence 46580000)
- 5: Mousseur (Référence 48343000)
- 6: Electronique - poignée (Référence 46958000)
- 7: Filtre (Référence 47576000)
- 8: Unité réfrigérante (Référence 40711001)
- 9: Raccord pour filtre (Référence 48344000)
- 10: Filtre taille S (Référence 40404001)
- 11: Kit de 4 bouteilles 1ère commande (si vous n'avez pas encore 4 bouteilles vides à retourner) (Référence 40422000)
- 12: Carafe en cristal avec marquage GROHE (Référence 40405000)*
- 13: Filtre à charbon actif (Référence 40547001)*
- 14: Filtre UltraSafe (Référence 40575001)*
- 15: Filtre Magnésium (Référence 40691001)*
- 16: Cartouche de nettoyage (Référence 40434001)*
- 17: Adaptateur cartouche de nettoyage (Référence 40694000)*
- 18: Rallonge (Référence 40843000)*

*Accessoires spéciaux