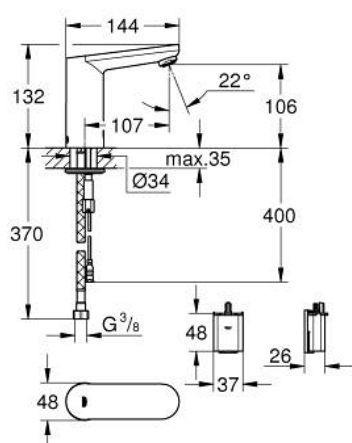
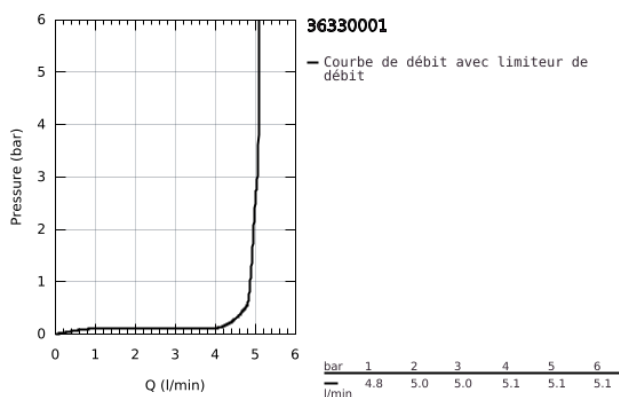


36 330 001 EUROSMART COSMOPOLITAN E MITIGEUR LAVABO INFRAROUGE AVEC MITIGEUR CACHÉ ET LIMITEUR DE TEMPÉRATURE AJUSTABLE

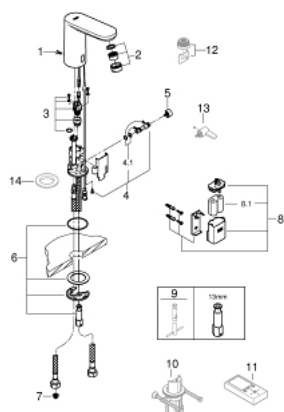


DESCRIPTION DU PRODUIT

- Couleur: Chromé
- Avec capteur infra-rouge, communication bi-directionnelle pour la configuration et la maintenance
- Pile lithium 6V, type CR-P2
- Durée de vie des piles : environ 7 ans (150 activations par jour)
- GROHE Économie d'eau mousseur 5 l/min
- Flexibles de raccordement souples
- Clapets anti-retour
- Filtres intégrés
- Avec électrovanne intégrée
- Batterie externe
- Système d'installation rapide
- Voyant indicateur pile déchargée
- 7 programmes paramétrés:
- Marquage de conformité CE
- Indice de protection de la robinetterie : IP 59K



36 330 001 EUROSMART COSMOPOLITAN E MITIGEUR LAVABO INFRAROUGE AVEC MITIGEUR CACHÉ ET LIMITEUR DE TEMPÉRATURE AJUSTABLE



PIÈCES DÉTACHÉES, mars 2021 – now

- 1: Vis de rosace (N ° de commande 4283100M)
- 2: Mousseur (N ° de commande 48159000)
- 3: Electrovanne (N ° de commande 42479000)
- 4: Levier de mitigeur (N ° de commande 42401000)
- 4.1: Joint torique 35 x 2 (N ° de commande 4284000M)
- 5: mitigeur pré réglable invisible (N ° de commande 42408000)
- 6: **Kit de fixation** (N ° de commande 42400000)
- 7: Filtre (N ° de commande 4241300M)
- 8: Clapet anti-retours (N ° de commande 4257200M)
- 9: Boîtier pile (N ° de commande 42393000)
- 9.1: Pile

(N ° de commande 42886000)

- 10: Clé à tube SW 46 mm de 400 mm (N ° de commande 19017000)*
- 11: Fixation anti-torsion (N ° de commande 36276000)*
- 12: Télécommande (N ° de commande 36407001)*
- 13: Mousseur (N ° de commande 36133000)*
- 14: Rosace (N ° de commande 36370000)*

*Accessoires spéciaux