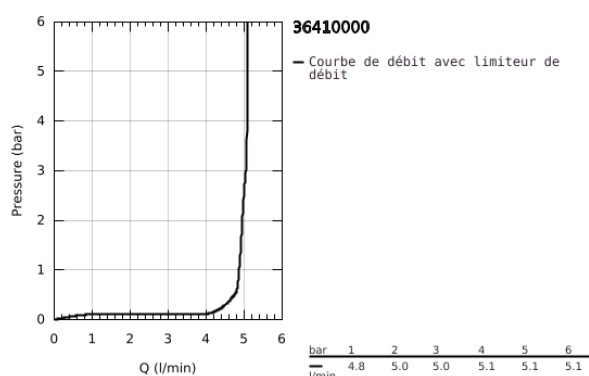
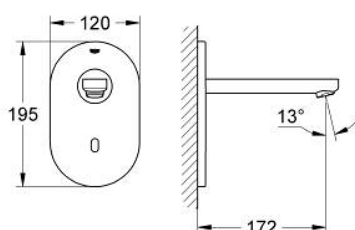


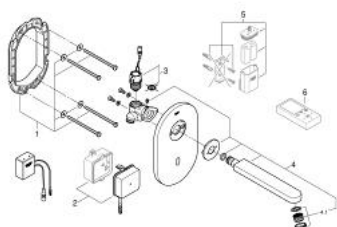
36 410 000 EUROECO COSMOPOLITAN E BLUETOOTH ROBINET INFRAROUGE MONOFLUIDE



DESCRIPTION DU PRODUIT

- Couleur: Chromé
- Avec capteur infrarouge et module Bluetooth pour communication bi-directionnelle. Pour configuration, contrôle et maintenance
- Avec transformateur 100-240 V AC, 50-60 Hz, 6,75 V DC
- Set d'installation finale pour boîtier d'encastrement
- 36 336 001/36 337 001
- GROHE Finition Longue Durée
- GROHE Économie d'eau Consommation d'eau réduite, jet parfait
- Débit maximum : 5 l/min à 3 bars
- Jet laminaire
- Rosace et bec chromés
- Saillie 172 mm
- La portée Bluetooth (10 m) change selon les dispositifs utilisés et les murs entre émetteur et récepteur
- Contrôle et surveillance
- Produits protégés par mot de passe
- L'application peut détecter tous les produits Bluetooth GROHE
- Cycles de rinçages automatiques et minuteur
- Usage par jour / 30 jours
- Cycles de désinfection thermique
- Configuration
- Plage de détection et arrêt retardé
- Rinçage automatique
- Désinfection thermique
- Mode nettoyage
- 2 minuteurs on/off
- Identification par nom
- Service
- Paramétrage de 3 profils
- Réinitialisation d'usine ou paramétrages utilisateur
- Nouvelle technologie et logiciel associé
- Marquage de conformité CE

36 410 000 EUROECO COSMOPOLITAN E BLUETOOTH ROBINET INFRAROUGE MONOFLUIDE



PIÈCES DÉTACHÉES, septembre 2014 – now

1: Cadre de plaque (Référence 42419000)

2: boîtier d'alimentation électr. (Référence 42470000)

3: Electrovanne (Référence 42469000)

4: Bec col de cygne (Référence 42445000)

4.1: Mousseur (Référence 48159000)

5: Boîtier pile (Référence 42393000)*

5.1: Pile

(Référence 42886000)

6: Télécommande pour tous les produits infra-rouge GROHE

(Référence 36407000)*

*Accessoires spéciaux