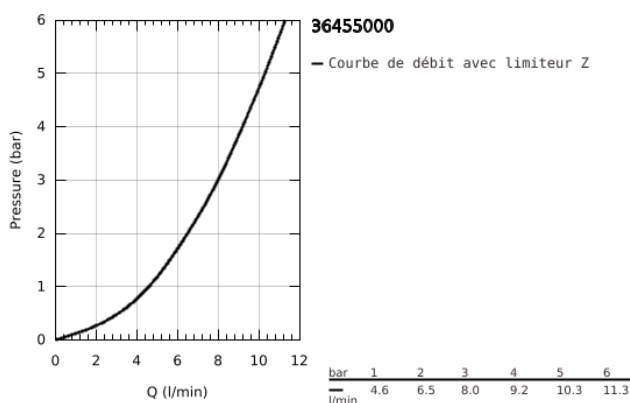
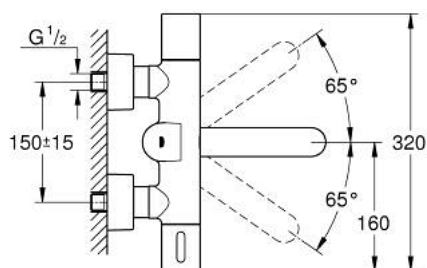
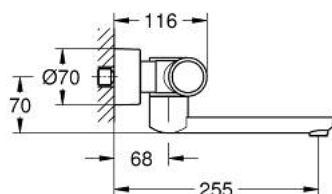
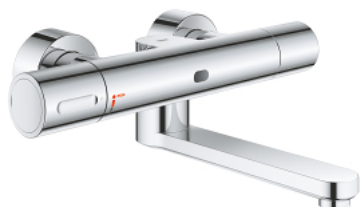


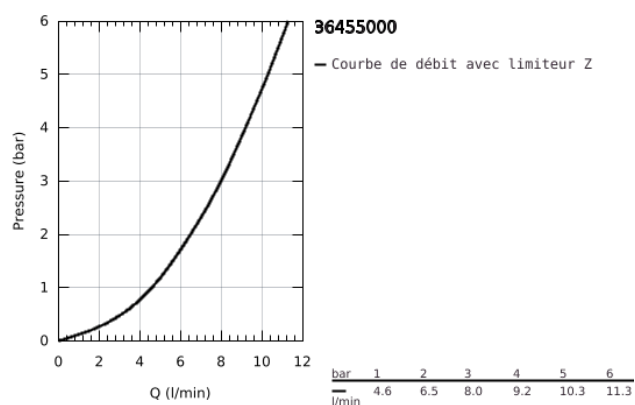
## 36 455 000 EUROSMART COSMOPOLITAN E SPECIAL MITIGEUR THERMOSTATIQUE INFRAROUGE LAVABO, MONTAGE MURAL



### DESCRIPTION DU PRODUIT (1/2)

- Couleur: Chromé
- Avec capteur infra-rouge, communication bi-directionnelle pour la configuration et la maintenance
- Pile lithium 6V, type CR-P2
- Durée de vie des piles : environ 7 ans (150 activations par jour)
- Activation manuelle, désactivation automatique lors de la sortie de la zone de détection (mode de détection main-corps)
- 2 modes de détection additionnels ( main-main ou corps-corps)
- Poignée ergonomique en métal
- GROHE Brillance Longue Durée : Brillance éclatante année après année
- Débit maximum : 8 l/min à 3 bars
- GROHE CoolTouch Minimise les risques de brûlures
- Clapets anti-retour
- Filtres intégrés
- GROHE SafetyPlus
- Poignée de température graduée avec stop réglable de 35° à 43° C
- Butée de température métallique
- Eau chaude et froide en ouverture maximale de la poignée non mitigées - contre la légionellose
- Bec moulé pivotant
- 187 mm
- Ecrous (brut laiton) 3/4 dissimulés par rosaces
- Zone de rotation 130°
- Avec raccords S et rosaces
- Rosaces étanches
- Voyant indicateur pile déchargée
- 7 programmes paramétrés:
- Rinçage automatique
- Désinfection thermique
- Mode nettoyage
- Fonctions additionnelles et paramétrages précis par la télécommande 36 407
- Marquage de conformité CE

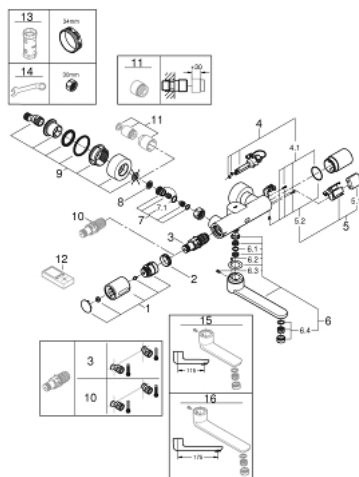
## 36 455 000 EUROSMART COSMOPOLITAN E SPECIAL MITIGEUR THERMOSTATIQUE INFRAROUGE LAVABO, MONTAGE MURAL



### DESCRIPTION DU PRODUIT (2/2)

- Classe acoustique groupe 1 (DIN 4109)

## 36 455 000 EUROSMART COSMOPOLITAN E SPECIAL MITIGEUR THERMOSTATIQUE INFRAROUGE LAVABO, MONTAGE MURAL



### PIÈCES DÉTACHÉES, avril 2018 – now

1: Poignée contrôle de température Grohtherm 1000 Performance (Référence 4 9124000)

2: Bague de fixation (Référence 47743000)

3: Cartouche thermostatique compacte 1/2" (Référence 47439000)

4: Electrovanne (Référence 42424000)

4.1: jeu de fixations (Référence 42422000)

5: Boîtier pile (Référence 42425000)

5.1: Pile

(Référence 42886000)

5.2: jeu de fixations (Référence 42422000)

6: Bec col de cygne (Référence 42423000)

6.1: Anneau de recouvrement (Référence 0128500M)

6.2: jeu de fixations (Référence 46670000)

6.3: Mousseur jet laminaire (Référence 13960000)

7: Clapet anti-retours (Référence 48277000)

7.1: Joint torique 17 x 2 (Référence 0305500M)

8: Filtre à impuretés (Référence 0726400M)

9: Raccord S mural (Référence 12693000)

10: Cartouche GROHE TurboStat 1/2" (Référence 47175000)\*

11: Rallonge 1/2" 30 mm (Référence 46238000)\*

12: Télécommande (Référence 36407001)\*

13: Clé (Référence 19332000)\*

14: Clé spéciale (Référence 19377000)\*

15: Bec coulé orientable (Référence 13378000)\*

16: Bec coulé orientable (Référence 13380000)\*

\*Accessoires spéciaux