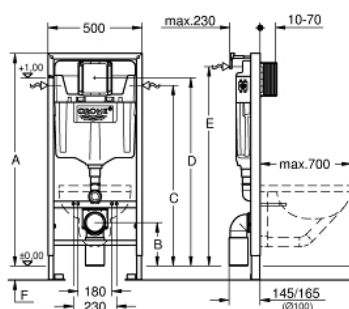


39 144 000 **RAPID SL BÂTI SUPPORT POUR WC, 1.13 M**



A	1130	1180
B	230	280
C	960	1010
D	1000	1050
E	1060	1110
F	0-200	0-150

DESCRIPTION DU PRODUIT (1/2)

- Couleur: Chromé
- Réservoir GD 2, 6 - 9 l
- Pour mur porteur
- Châssis en acier finition époxy
- Pour cloison sèche, complètement pré-montée
- Avec raccords fixés
- Avec réglage rapide et verrouillage de la hauteur
- Livré avec matériel de fixation
- Réservoir et mécanisme pneumatique Certifié NF
- Livré avec tiges et écrous pour fixation de la cuvette WC
- Fixation céramique
- Ecartement des fixations 180/230 mm
- Pipe coudée orientable 90° PVC 90/100 mm
- Pièce de raccordement Ø 80
- Garniture d'évacuation et d'alimentation
- Réservoir GD 2, 6-9 L, contenant les caractéristiques suivantes :
- Réglage d'usine 3 et 6 l
- Mécanisme à déclenchement pneumatique compatible avec plaque de commande simple touche (interrompable) et double touche (interrompable)
- Alimentation latérale, par le dessus ou par l'arrière
- Groupe de robinetterie I
- Réservoir isolé contre la condensation
- Alimentation d'eau avec robinet d'équerre et raccordement flexible, connection rapide sans outil
- Aucun outil n'est nécessaire pour l'installation y compris la protection pendant la phase de construction
- Contient les supports muraux 3855800M pour une installation murale

Pure Freude
an Wasser



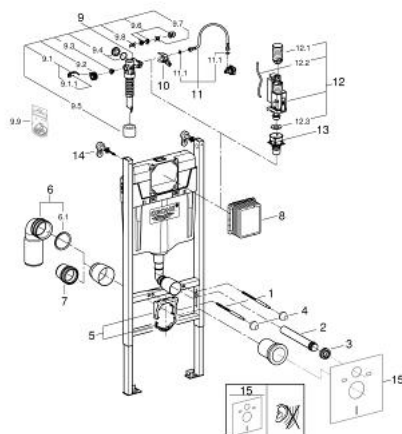
39 144 000 **RAPID SL BÂTI SUPPORT POUR WC, 1.13 M**

DESCRIPTION DU PRODUIT (2/2)

- Pour le montage des petites plaques de commande, commander séparément le gabarit 40 911 000

NORMS & APPROVALS NF

39 144 000 **RAPID SL BÂTI SUPPORT POUR WC, 1.13 M**



PIÈCES DÉTACHÉES, juillet 2014 – now

- 1: Tige filetée de fixation (Référence 4276400M)
- 2: Coude à encastrer avec support (Référence 43352000)
- 3: Nez de jonction (Référence 37119000)
- 4: Kit de fixation (Référence 43511SH0)
- 5: Collier de fixation complet (Référence 42243000)
- 6: Pipe d'évacuation PVC (Référence 42216000)
- 6.1: Joint torique 35 x 2 (Référence 4207700M)
- 7: Rallonge d'évacuation (Référence 42766000)
- 8: Trappe de visite pour grandes plaques de commande (Référence 66791000)
- 9: Robinet flotteur (Référence 37095000)
- 9.1: Levier (Référence 43734000)
- 9.1.1: Joint (Référence 4377000M)
- 9.2: Membrane servo (Référence 43536000)
- 9.3: Membrane (Référence 4375800M)
- 9.4: Bouchon latéral avec joint (Référence 43735000)
- 9.5: Flotteur (Référence 4379100M)
- 9.6: Kit de joints (Référence 43722000)*
- 10: Fixation (Référence 42246000)
- 11: Tube d'alimentation (Référence 42233000)
- 11.1: Joint torique 35 x 2 (Référence 0319100M)
- 12: Système double chasses AV1 (Référence 42320000)
- 12.1: RALLONGE (Référence 42313000)
- 12.2: Tube capillaire (Référence 42319000)
- 12.3: Joint (Référence 42310000)
- 13: Robinet à siège pour GD2 (Référence 42315000)
- 14: Equerre murale (Référence 3855800M)
- 15: Set d'isolation phonique (Référence 37131000)*

*Accessoires spéciaux