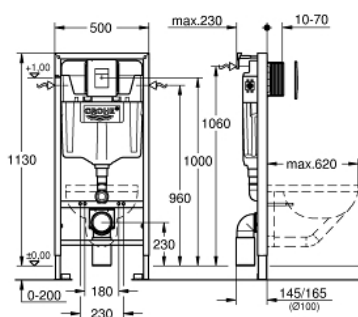


39 587 000 **RAPID SL PACK 3 EN 1 POUR WC, HAUTEUR D'INSTALLATION 1,13M**

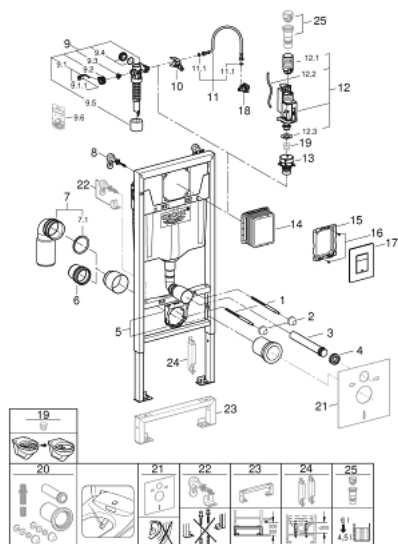


DESCRIPTION DU PRODUIT

- Couleur: Chromé
- Réservoir GD 2, 6 - 9 l
- Composé de :
- Rapid SL pour WC (39 144 000)
- Plaque de commande Skate Cosmopolitan, chrome (38 732 000)
- Supports muraux (3855800M)
- Inclus : Coude PVC (67 546 040)



39 587 000 **RAPID SL PACK 3 EN 1 POUR WC, HAUTEUR D'INSTALLATION 1,13M**



PIÈCES DÉTACHÉES, juin 2018 – now

- 1: Tige filetée de fixation (Référence 4276400M)
- 2: Kit de fixation (Référence 43511SH0)
- 3: Coude à encastrer avec support (Référence 43352000)
- 4: Nez de jonction (Référence 37119000)
- 5: Collier de fixation complet (Référence 42243000)
- 6: Rallonge d'évacuation (Référence 42766000)
- 7: Pipe d'évacuation PVC (Référence 42216000)
- 7.1: Joint torique 35 x 2 (Référence 4207700M)
- 8: Equerre murale (Référence 3855800M)
- 9: Robinet flotteur (Référence 37095000)
- 9.1: Levier (Référence 43734000)
- 9.1.1: Joint (Référence 4377000M)
- 9.2: Membrane servo (Référence 43536000)
- 9.3: Membrane (Référence 4375800M)
- 9.4: Bouchon latéral avec joint (Référence 43735000)
- 9.5: Flotteur (Référence 4379100M)
- 9.6: Kit de joints (Référence 43722000)*
- 10: Fixation (Référence 42246000)
- 11: Tube d'alimentation (Référence 42233000)
- 11.1: Joint torique 35 x 2 (Référence 0319100M)
- 12: Système double chasses AV1 (Référence 42320000)
- 12.1: RALLONGE (Référence 42313000)
- 12.2: Tube capillaire (Référence 42319000)
- 12.3: Joint (Référence 42310000)
- 13: Régulateur de chasse (Référence 42599000)
- 14: Trappe de visite pour grandes plaques de commande (Référence 66791000)
- 15: Cadre de plaque (Référence 43207000)
- 16: Vis de rosace (Référence 6636200M)
- 17: cache de recouvrement + touche (Référence 42371000)
- 18: prise d'eau (Référence 48561000)
- 19: Régulateur de débit (Référence 42300000)*
- 20: Kit de raccordement pour WC lavants Sensia Arena et IGS (Référence 40899000)*
- 21: Set d'isolation phonique (Référence 37131000)*
- 22: Équerre de fixation murale (Référence 38733000)*
- 23: Rallonge (Référence 38629000)*
- 24: Accessoire

(Référence 38779000)*

25: Adapteur 4,5L pour Réservoir GD2 (Référence 42333000)*

*Accessoires spéciaux